

## Requisiti per le impronte auricolari Raccomandazioni per i nostri partner audiologici

### DISCLAIMER:

ci riserviamo il diritto di rifiutare qualsiasi impronta d'orecchio che non soddisfa i nostri standard di qualità.

La scansione diretta 3D in-ear (il file di scansione proviene da una scansione diretta 3D nell'orecchio) viene rifiutata a causa della scarsa precisione dei file.

### Un'impronta perfetta dell'orecchio è essenziale per ottenere il miglior prodotto finale.

1. Un'impronta completa dell'orecchio, l'hélix completa, la radice dell'Ante-helix, il tragus e ante tragus devono essere completi e senza parti mancanti, compreso il 2° gomito.
2. Le impronte dovrebbero essere fatte preferibilmente con un materiale da impronta in silicone ad alta viscosità.
3. Per ottenere le migliori prestazioni, l'impronta deve essere presa con la bocca del cliente in una situazione d'uso reale :

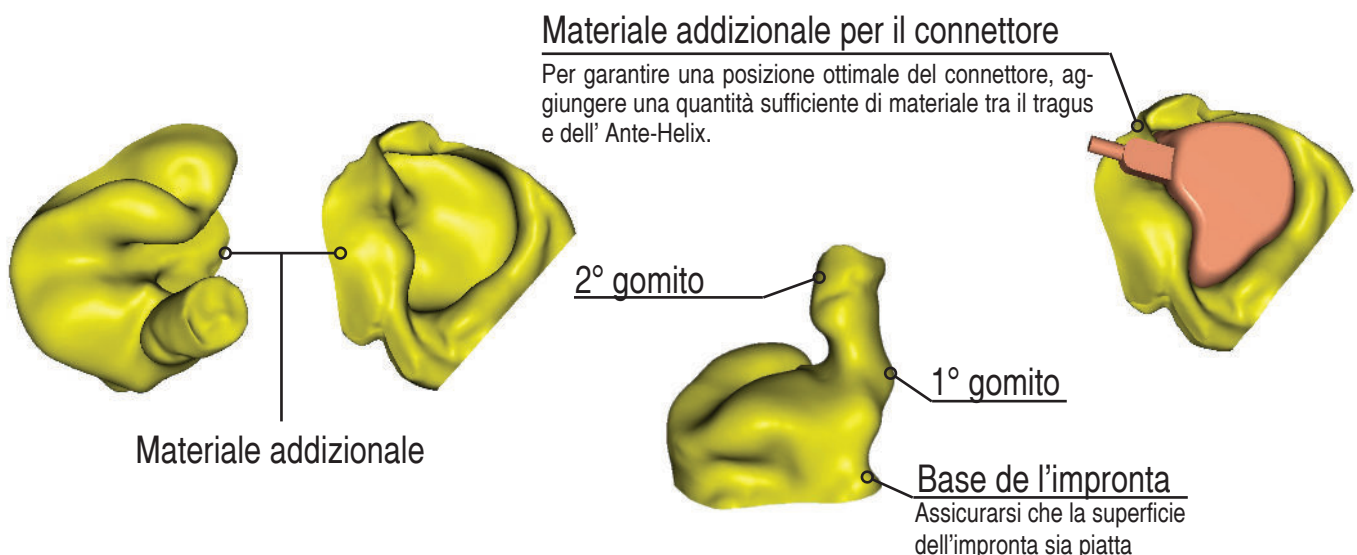
### APERTA

Per i cantanti o gli strumenti a fiato, si consiglia di utilizzare un blocco d'occlusione durante il processo di impronta, che risulta più confortevole per il cliente.

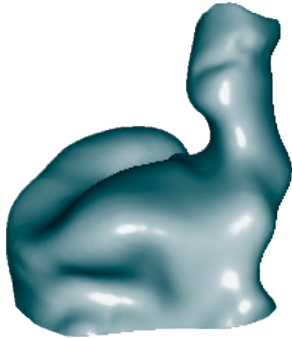
### CHIUSA

Per altri musicisti che non sono cantanti e/o applicazioni HiFi

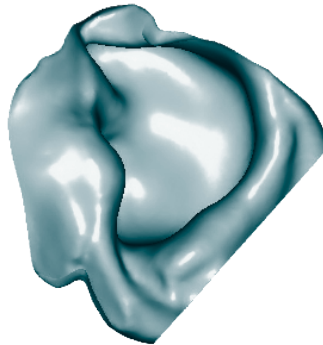
## Quali sono i punti più critici?



## Impronte auricolari IEM's accettate



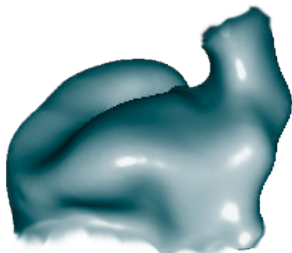
Le début du 2<sup>ème</sup> coude est visible



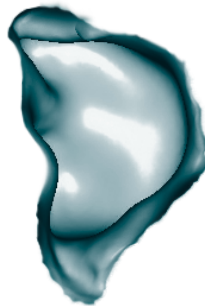
Matériau supplémentaire à l'extérieur pour couvrir et mouler le tragus, et l'apparition de l'anti-hélix



## Impronte auricolari IEM's rifiutate



Solo 1° gomito (canale troppo corto)



Scarsa qualità della struttura esterna, punti chiave non presi in considerazione



## La mia visita dall'audiologo

Poiché il rifiuto delle impronte può essere frustrante, si consiglia di procedere come segue:

1. Prenotare un appuntamento con un audiologo per un'impronta auricolare
2. Comunicateci il vostro appuntamento con l'orario al seguente indirizzo [support@p-ear-s.ch](mailto:support@p-ear-s.ch)
3. Aggiungi il nostro contatto



4. In situ, il giorno dell'appuntamento, una volta prese le impronte e sformate, scansionare il seguente codice QR per visualizzare le viste da fotografare e inviarle via WhatsApp:



5. Dopo aver ricevuto le foto, possiamo confermare che soddisfano le specifiche di qualità richieste.  
**IMPORTANTE:** attendere la conferma prima di lasciare il negozio.
6. Avete ricevuto la nostra conferma, ottimo. Inviare le impronte auricolari in una scatola in modo che non vengano schiacciate durante il trasporto.