

Exigences en matière d'empreintes auriculaires Recommandations pour nos partenaires audiologistes

DISCLAIMER:

Nous nous réservons le droit de refuser toute empreinte d'oreille qui ne répond pas à nos normes de qualité.

Les numérisations 3D directes dans l'oreille (le fichier de numérisation provient d'une numérisation 3D directe du canal auditif) sont refusées en raison de la faible précision.

Une empreinte parfaite de l'oreille est essentielle pour obtenir le meilleur produit final

1. Une prise d'empreinte complète de l'oreille, l'hélix complète, racine de l'Ante-hélix, le tragus et l'ante tragus doivent être complets et sans parties manquantes, ce incluant le 2ème coude.
2. Les empreintes doivent être réalisées de préférence avec un matériau d'empreinte en silicone à viscosité élevée.
3. Pour obtenir les meilleures performances, l'empreinte doit être prise avec la bouche du client en situation réelle d'utilisation :

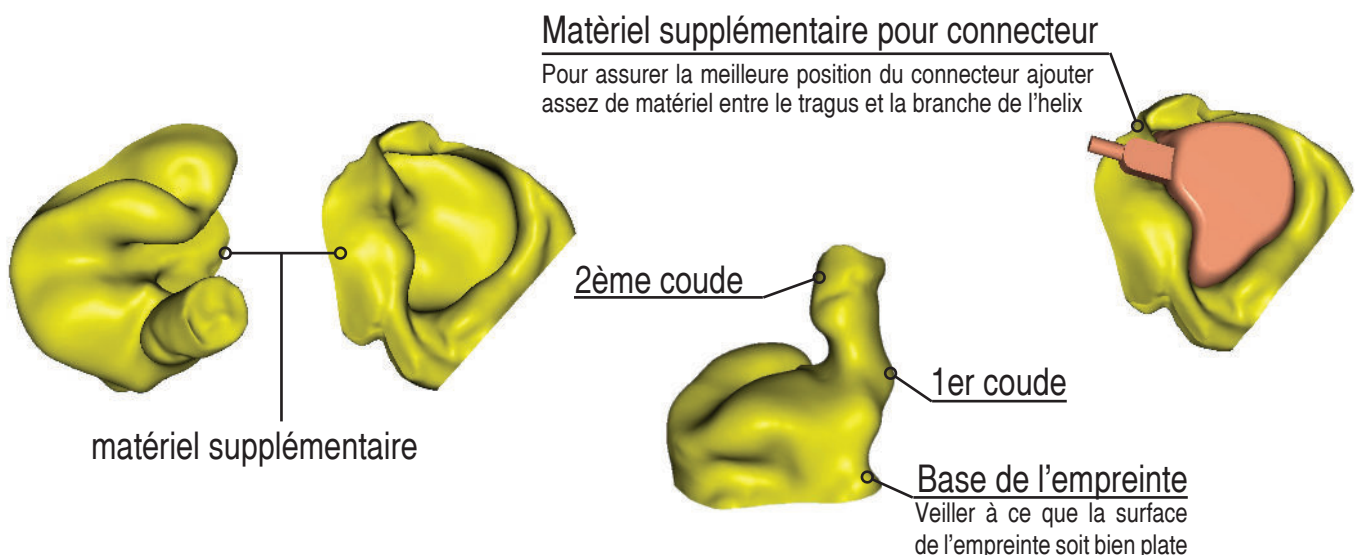
OUVERTE

Pour les chanteurs ou les instruments à vent, nous suggérons d'utiliser un bloc de d'occlusion pendant le processus d'impression, ce qui est plus confortable pour le client.

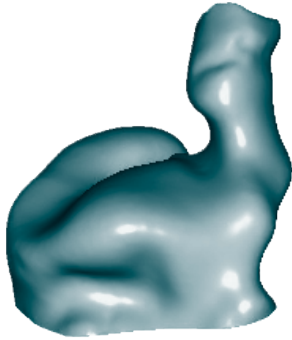
FERMÉE

Pour les autres musiciens non chanteurs et/ou application HiFi

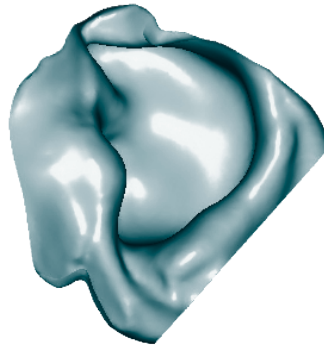
Quels sont les points les plus critiques ?



Empreintes auriculaires IEM's acceptées



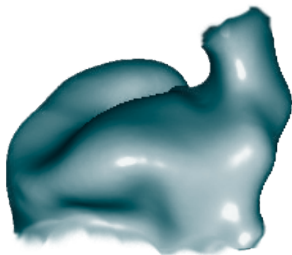
Le début du 2^{ème} coude est visible



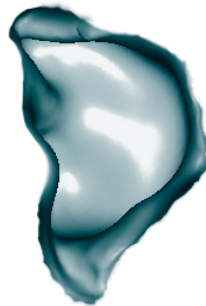
Matériau supplémentaire à l'extérieur pour couvrir et mouler le tragus, et l'apparition de l'anti-hélix



Empreintes auriculaires IEM's refusées



Seul 1^{er} coude (canal trop court)



Mauvaise mise en forme extérieure, les points essentiels ne sont pas couverts



Mon rendez-vous chez l'audiologiste

Comme les rejets d'empreintes peuvent être frustrants, nous vous recommandons de procéder comme suit :

1. Prendre rendez-vous avec un audiologiste pour une empreinte d'oreille
2. Envoyez-nous votre rendez-vous avec l'heure à l'adresse suivante : support@p-ear-s.ch
3. Ajoutez notre contact



4. Sur place, le jour du rendez-vous, une fois que vos empreintes ont été réalisées et démoulées, scannez le code QR suivant pour afficher les vues à photographier et envoyez-les via WhatsApp :



5. Après avoir reçu les photos, nous pouvons confirmer qu'elles sont conformes aux spécifications de qualité attendues.
IMPORTANT : Veuillez attendre la confirmation avant de quitter le magasin.
6. Vous avez reçu notre confirmation, parfait. Envoyez vos empreintes d'oreille dans une boîte afin qu'elles ne soient pas écrasées pendant le transport.