

Ohrabdruckanforderungen Empfehlungen für unsere audiologischen Partner

DISCLAIMER:

Wir behalten uns das Recht vor, jegliche Ohrabdrücke abzulehnen, die nicht unseren Qualitätsstandards entsprechen.
Das direkte 3D-In-Ear-Scannen (die Scandatei stammt von einem direkten 3D-Scannen im Ohr) wird aufgrund der geringen Genauigkeit der Ausgabedateien abgelehnt.

Ein perfekter Ohrabdruck ist unerlässlich um das beste Endprodukt zu erhalten.

1. kompletten Ohrabdruck, die komplette Helix, die Wurzel der Helix, der Tragus und der Ante Tragus müssen vollständig sein und ohne Fehlstellen, einschließlich des 2 Kniestückes.
2. Ohrabdrücke sollten vorzugsweise genommen werden mit einem hochviskoses Silikonabdruckmaterial.
3. Um die beste Leistung zu erzielen, Der Ohrabdruck muss mit dem Mund des Kunden in einer realen Gebrauchssituation genommen werden :

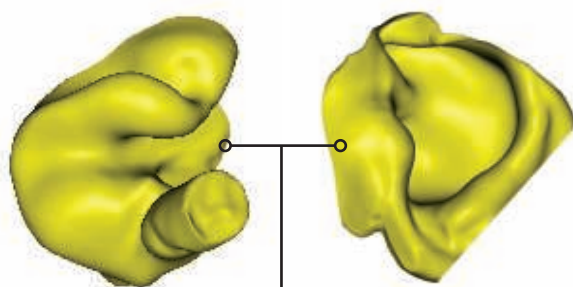
GEÖFFNET

Für Sänger oder Blasinstrumente empfehlen wir die Verwendung eines Okklusionsblocks während des Druckvorgangs, was für den Kunden angenehmer ist.

GESCHLOSSEN

Für andere Musiker, die keine Sänger und/oder HiFi-Anwendung sind.

Welches sind die kritischsten Punkte?

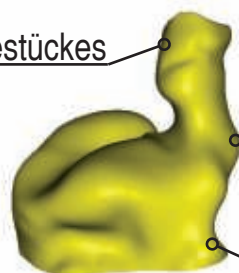


Zusätzlicher Formmasse

Zusatzmaterial für Stecker

Um die beste Position des Steckverbinders zugewährleisten, fügen Sie genügend Material zwischen dem Tragus und dem Abzweig der Wendel hinzu.

2 Kniestückes



1 Kniestückes

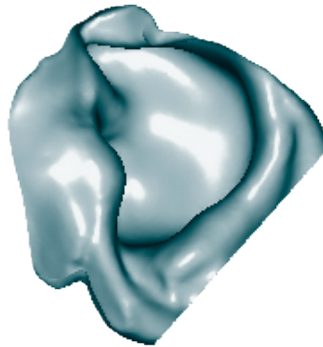
Basis des Ohrabdrucks

Stellen Sie sicher, dass die Oberfläche des Ohrabdrucks flach ist.

Gute IEM's Ohrabdrücke



Der Start der 2 Kniestückes ist sichtbar



Zusätzliches Material an der Außenseite, um den Tragus zu bedecken und zu formen, und die Entstehung des Anti-Helix



Abgelehnte IEM's Ohrabdrücke



Nur 1 Kniestückes (Kanal zu kurz)



Schlechtes Außenformmaterial, die wesentlichen Punkte sind nicht abgedeckt

