

## Garantie limitée

**Les composants internes** sont garantis 12 mois à partir de la date de livraison.

La garantie ne couvre pas :

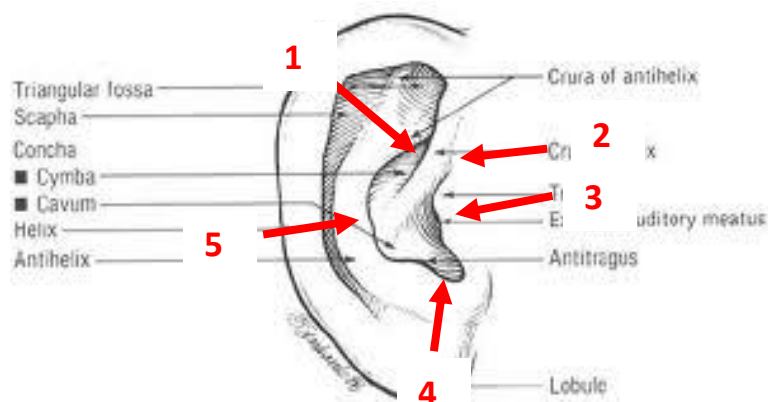
- Les dommages du câble
- Les dommages causés par une mauvaise utilisation (appareils trempés dans du liquide, coques cassés, surcharge, excès de cérumen, objet introduit dans le conduit de sortie acoustique, etc...)

**Le fitting** (confort et étanchéité) est garanti 30 jours. Les oreilles changent avec le temps, surtout avec la prise ou la perte de poids. Il n'est donc pas possible de garantir le fit sur une durée prolongée.

Nous faisons tout notre possible pour produire des in-ear monitors offrant une étanchéité optimale tout en gardant un confort maximal. Cependant, chaque oreille étant unique, il peut arriver que de petites retouches soient à refaire.

Il est nécessaire de nous contacter au plus vite si votre In-Ear Monitor vous pose un problème de fit, et de nous décrire le problème de la manière la plus précise possible. Voici une liste des problèmes les plus courants:

- Coque pas étanche (préciser gauche / droite)
- Douleur lors de l'insertion, ou difficulté à l'insérer
- Douleur au fond du canal
- Douleur à la partie externe de l'oreille (si possible, préciser la partie douloureuse selon le dessin)



En cas de problème :

1. Nous contacter par e-mail en décrivant le problème.
2. Retourner vos In\_Ear Monitors (à vos frais).